



象鼻蟲類

學名：*Apoderus rubidus* Motschulsky（玫瑰捲葉象鼻蟲）

Phyllobius sp.（梨葉芽象鼻蟲）

玫瑰捲葉象鼻蟲

學名：*Apoderus rubidus* Motschulsky

俗名：落丈

一、害蟲概述

（一）分類地位

鞘翅目 Coleoptera

捲葉象鼻蟲科 Attelabidae

（二）分布

臺灣

（三）寄主

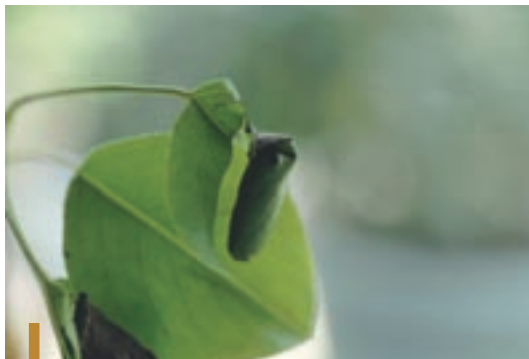
梨

（四）形態

成蟲體長約0.9～1公分，體紅棕色，觸角10～11節。

二、發生生態

成蟲會危害葉片，造成葉片缺刻及洞孔。此蟲具有相當特殊的產卵行為，會將葉片橫切截至幾乎斷裂，並將斷裂部份葉片捲在一起成圓筒狀，內含有蟲卵1～2個，卵即在圓筒狀葉片內孵化，幼蟲無足，體表具瘤狀突起，並且在捲葉內完成其世代。在4月中旬起，一般田間即可發現梨樹樹葉上有圓筒狀捲葉的情形發生，直至8月底仍可發現。至目前為止，該蟲除可危害梨外，並可



圖一、玫瑰捲葉象鼻蟲之為害情形。



圖二、玫瑰捲葉象鼻蟲之成蟲。





危及玫瑰及甜柿等作物，以山地山區發生較多。

三、防治方法

目前僅零星發生，發現梨樹樹葉上有圓筒狀捲葉時摘除即可。

梨葉芽象鼻蟲

學名：*Phyllobius* sp.

一、害蟲概述

(一) 分類地位

鞘翅目 Coleoptera

象鼻蟲科 Curculionidae

(二) 分布

臺灣

(三) 寄主

梨

(四) 形態

成蟲體長約0.6公分，體灰褐色，幼蟲無足，體表具瘤狀突起。

二、發生生態

成蟲主要危害梨樹新芽及嫩葉，造成新芽斷裂，或將新芽吃光，使梨樹嫩葉無法伸展，或將嫩葉啃食形成缺刻，阻礙新葉的形成及影響光合作用，此成蟲喜好躲藏於未展開的梨嫩葉空隙內，一經碰觸即有假死現象而掉落至地面草叢中，藉以逃避及逃生，發生時期一般在4月~8月間。

三、防治方法

目前僅零星發生，發現梨樹葉芽上有成蟲危害時摘除即可。



圖三、梨葉芽象鼻蟲之為害情形。



圖四、梨葉芽象鼻蟲之成蟲。

