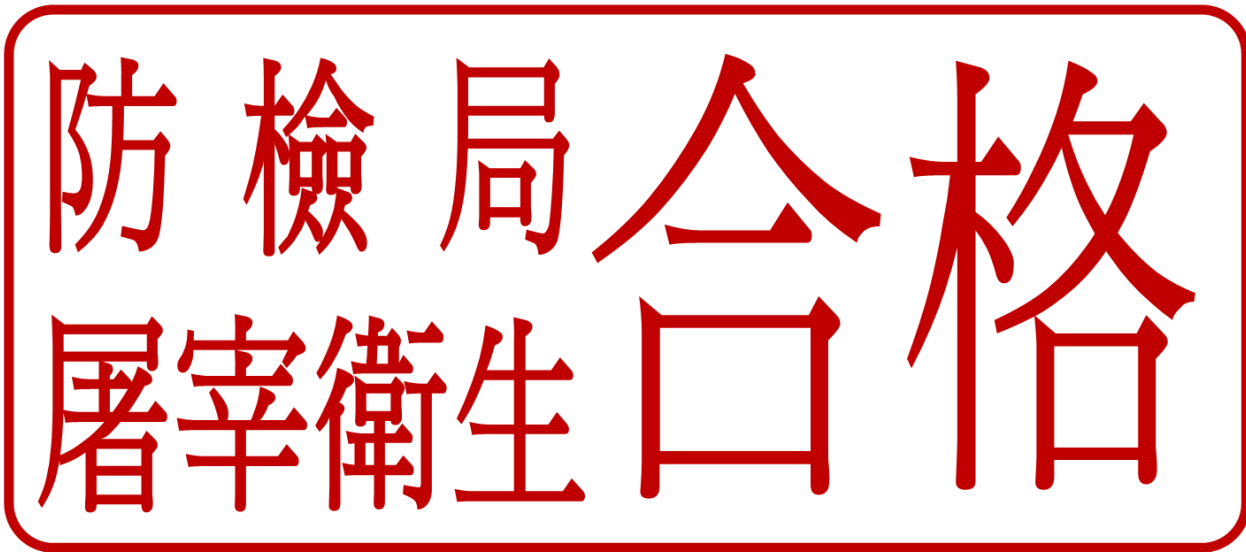


# 屠宰衛生檢查合格標誌之介紹

甲式屠宰衛生檢查合格標誌(用於豬、牛、羊一般屠體表面)

乙式屠宰衛生檢查合格標誌(用於豬剝皮屠體)

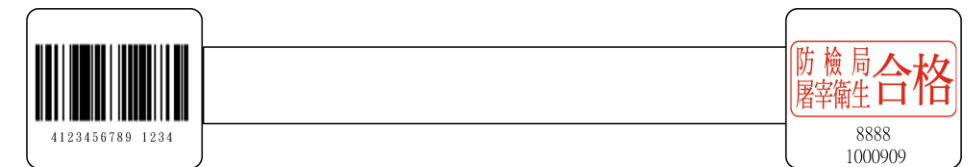


0001 A 99 03 31

丙式屠宰衛生檢查合格標誌(用於禽肉包裝)

丁式屠宰衛生檢查合格標誌(用於禽肉包裝束口)

戊式屠宰衛生檢查合格標誌(用於環繞禽體頸、翅或腿部)



備註：舊版丙式標籤於屠宰場端使用至民國 106 年 7 月 31 日

