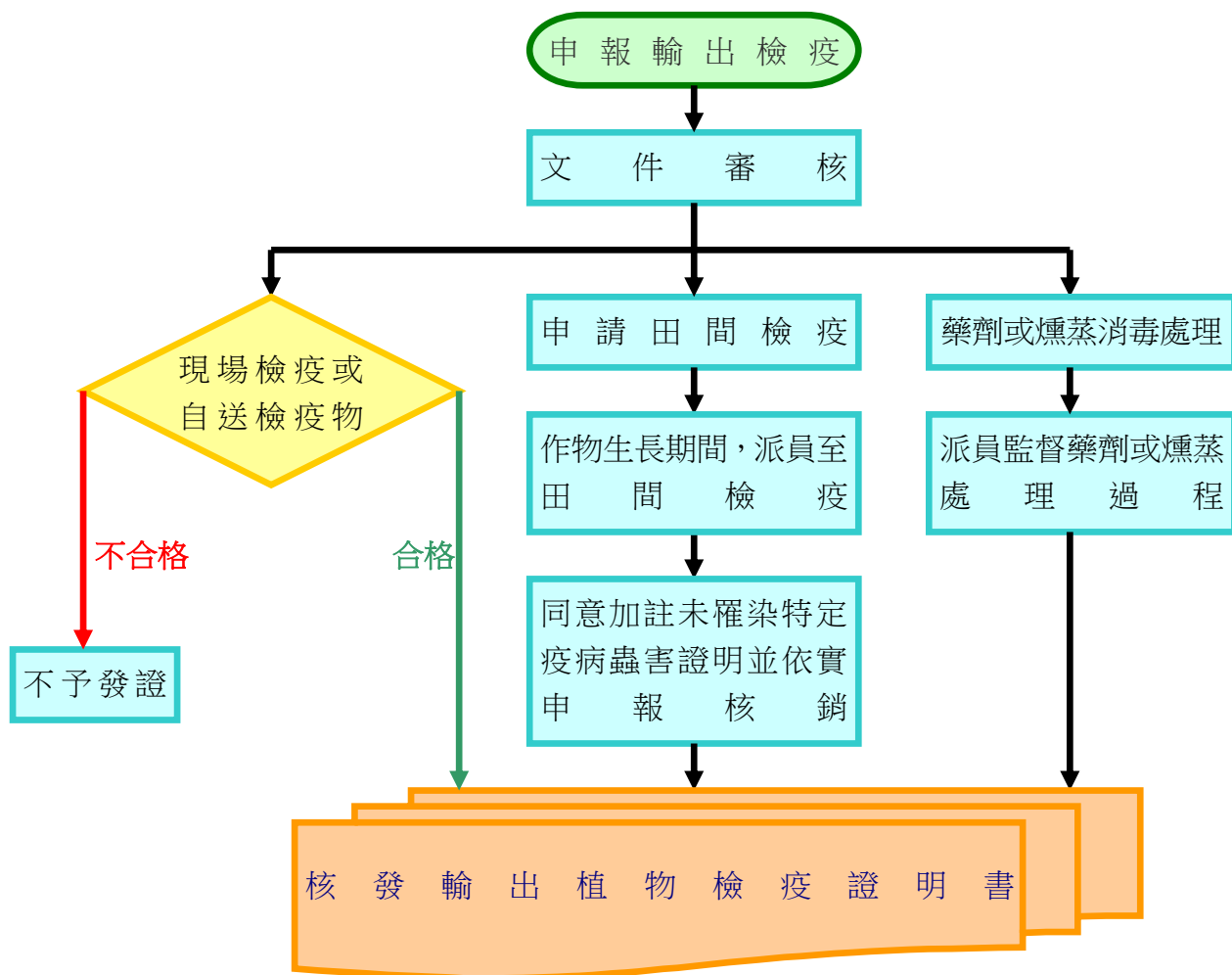


# 植物及其產品輸出檢疫作業流程

## 一、流程圖：



## 二、應檢附文件及注意事項：

### (一)應檢附文件

1. 出口報單、輸出貨品商業發票或清單或包裝明細表。
2. 其他相關文件。

### (二)經濟部、農業部公告指定下列五種珍貴稀有植物，除研究機構為研究、陳列或國際交換等特殊需要，報請農業部林業及自然保育署核准外，一律禁止出口

1. 台灣穗花杉 (*Amentotaxus formosana* Li) (英名 Formosan Amentotaxus)。
2. 台灣油杉 (*Keteleeria davidiana* (Franch.) Beissner var. *formosana*. Hayata (英名 Taiwan Keteleeria)。
3. 南湖柳葉菜 (*Epilobium nankotaizanense* Yamamoto) (英名 Nakotaizan Epilobium)。
4. 台灣水青岡 (*Fagus hayatae* Palib. Ex Hayata) (英名 Taiwan Beech)。
5. 清水圓柏 (*Juniperus chinensis* L. var. *tsukusiensis* Masummune) (英名 Tsukusien Juniper)。