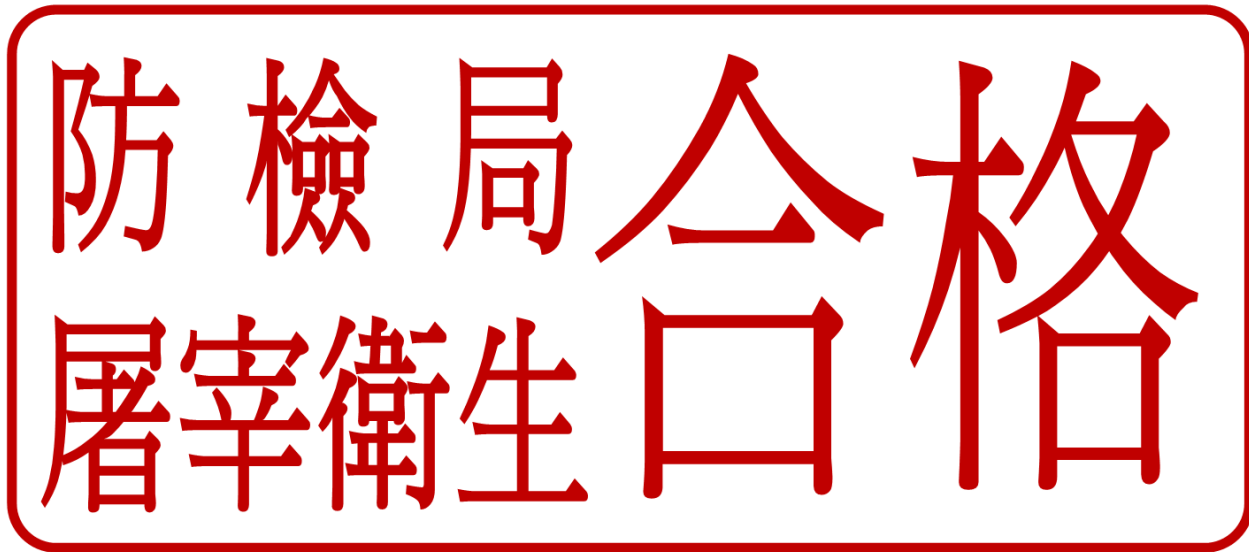


屠宰衛生檢查合格標誌之介紹

甲式屠宰衛生檢查合格標誌(用於豬、牛、羊屠體表面)

乙式屠宰衛生檢查合格標誌(用於剝皮屠體)

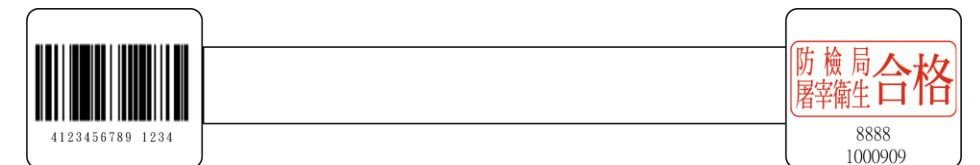


0001 A 99 03 31

丙式屠宰衛生檢查合格標誌
(用於禽肉包裝)

丁式屠宰衛生檢查合格標誌
(用於禽肉包裝束口)

戊式屠宰衛生檢查合格標誌
(用於環繞禽體頸、翅或腿部)



備註：新版丙式合格標誌(如上頁圖)自 106 年 6 月 1 日起開始生效，
舊版丙式合格標誌(如下圖)屠宰場端可使用至 106 年 7 月 31 日，
106 年 8 月 1 日起屠宰禽肉全面使用新版丙式合格標誌。



家禽屠宰衛生檢查合格標誌之介紹

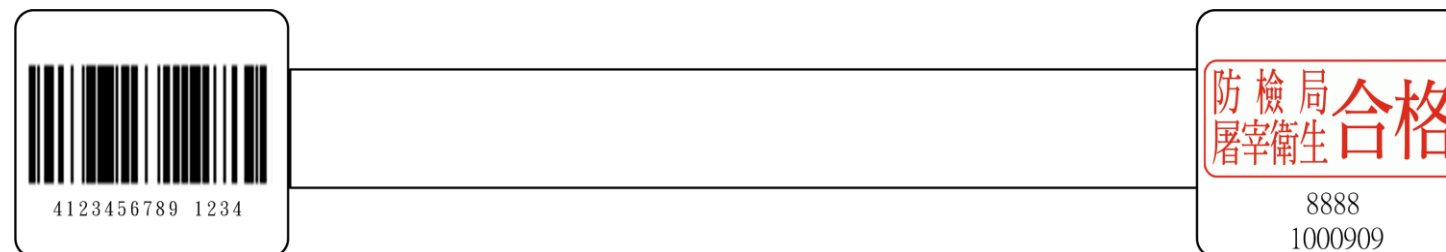
丙式（張貼於屠體包裝）



丁式（用於禽肉包裝束口）



戊式（用於環繞禽體頸、翅或腿部）



備註：新版丙式合格標誌(如上圖)自 106 年 6 月 1 日起開始生效，舊版丙式合格標誌(如左圖)屠宰場端可使用至 106 年 7 月 31 日，106 年 8 月 1 日起屠宰禽肉全面使用新版丙式合格標誌。