

行政院農業委員會動植物防疫檢疫局 函

機關地址：10075台北市中正區重慶南路2段
51號9樓

承辦人：翁壹姿

電話：02-23431451

傳真：02-23431400

受文者：行政院農業委員會動植物防疫檢疫局新竹分局

發文日期：中華民國99年4月15日

發文字號：防檢四字第0991412256號

速別：普通件

密等及解密條件或保密期限：普通

附件：



主旨：有關秘魯對於我國產裝飾用與種植用黑麥草（Ryegrass, *Lolium perenne*）種子之輸入檢疫規定，詳如說明，請查照並轉知所屬。

說明：

一、依據駐秘魯代表處經濟組本（99）年4月12日秘經字第0990000390號函辦理。

二、秘魯植物檢疫局經風險評估後，同意我國產裝飾用與種植用黑麥草種子自本年3月11日起，可依下列相關檢疫條件輸入：

（一）裝飾用黑麥草種子輸入前，輸入人須向秘魯植物檢疫機關申請輸入許可證，輸入時應檢附本局簽發之植物檢疫證明書。輸出貨物須以全新未使用過的材料包裝，並於輸入地點接受檢疫。

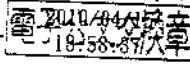
（二）種植用黑麥草種子除須符合前項規定外，檢疫證明書須加註經檢疫未罹染小麥葉枯病菌（*Phaeosphaeria nodorum*）與 *Gibberella avenacea*；種子輸出前須以 Carboxin + 蓋普丹（Captan）（0.6克/每公斤種子）或其他相同效果之藥劑處理，並於檢疫證明書上加註說明藥劑處理方式。輸入時另須由該國檢疫人員取樣送檢。

正本：臺灣種苗改進協會、臺北市進出口商業同業公會、高雄市進出口商業同業公會、臺灣省進出口商業同業公會聯合會、中華民國輸出入相關同業公會聯誼會、臺北市報關商業同業公會、基隆市報關商業同業公會、基隆市報驗商業同業公會、高



雄市報關商業同業公會、花蓮縣報關商業同業公會、臺中縣報關商業同業公會、
臺北市航空貨運承攬商業同業公會、財團法人中華民國對外貿易發展協會、農友
種苗股份有限公司、行政院農業委員會動植物防疫檢疫局基隆分局、行政院農業
委員會動植物防疫檢疫局新竹分局、行政院農業委員會動植物防疫檢疫局臺中分
局、行政院農業委員會動植物防疫檢疫局高雄分局

副本：經濟部國際貿易局、駐秘魯代表處經濟組、行政院農業委員會國際處、行政院農
業委員會農糧署、本局植物檢疫組



裝

訂

線