



檢疫犬偵測情報(第 201809)

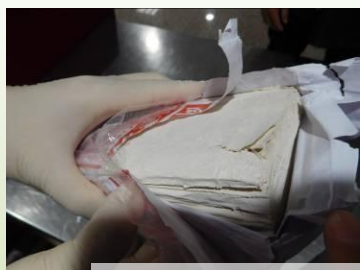
嗨！大家好，我們是在桃園國際機場執勤的檢疫偵測犬隊。請大家回國時記得，如有攜帶動、植物產品入境一定要向防檢局或海關申報喔！中國大陸地區非洲豬瘟疫情升溫，切記勿攜帶肉類製品入境，守護台灣一起來！

以下是我們今(107)年九月份的檢疫成果：

- (1) 總共偵測航班 4,159 個，發現標的物計 3,502 件、3,104.3 公斤（動物產品 1,330 件、1,385.6 公斤；植物產品 2,172 件、1,718.7 公斤）。其中違規攜帶水果 1,528 批、1,044.4 公斤。
- (2) 檢疫偵測犬組同時也加強夜間的勤務，共發現標的物 356 件、333.3 公斤（動物產品 137 件、152.2 公斤；植物產品 219 件、181.1 公斤）。

再次提醒大家：

攜帶動植物或其產品入境時，請記得主動向本分局入境檢疫櫃檯或財政部關務署臺北關紅線櫃檯申報，未依規定申報檢疫者，將處新台幣三千元以上、一萬五千元以下的罰鍰。



圖說：

容易忽略的含肉加工品(上圖為燕皮)，購買或攜帶食品入境前，請留意其成分說明喔。

欲瞭解動植物檢疫相關資訊，請洽本分局

>> 動物檢疫課，電話：03-3982431；或電子郵件(hc04@mail.hcbaphiq.gov.tw)

>> 植物檢疫課，電話：03-3982432；或電子郵件(hc05@mail.hcbaphiq.gov.tw)