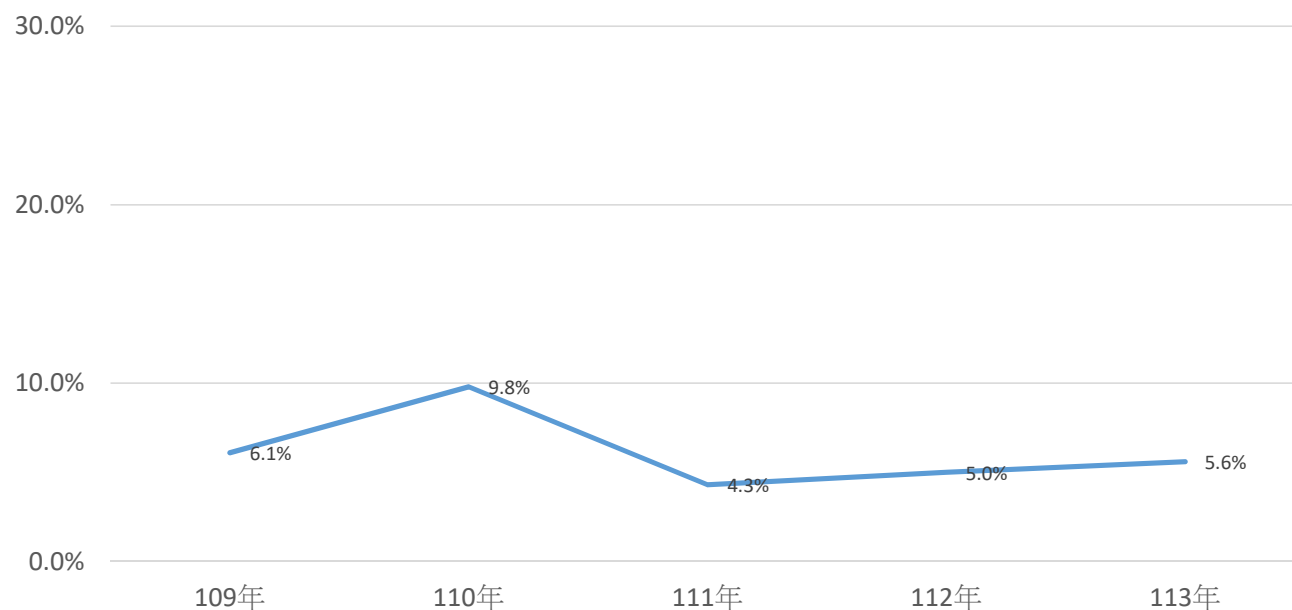


行政區	109年	110年	111年	112年	113年
新竹市	5.0%	11.0%	4.1%	7.2%	6.6%
竹北市	9.8%	9.6%	2.8%	—	—
湖口鄉	27.5%	4.2%	—	—	—
新豐鄉	12.7%	7.7%	—	—	—
新埔鎮	12.5%	9.6%	—	—	—
關西鎮	3.1%	9.4%	—	—	—
芎林鄉	2.5%	1.5%	3.4%	—	—
寶山鄉	9.8%	8.3%	9.3%	5.3%	6.6%
竹東鎮	5.1%	5.3%	3.7%	3.5%	2.3%
橫山鄉	5.6%	3.4%	2.3%	1.8%	3.7%
尖石鄉	—	—	0.6%	—	—
北埔鄉	6.7%	16.9%	1.5%	4.9%	3.7%
峨眉鄉	4.2%	8.0%	2.9%	5.8%	10.0%
新竹縣市	8.4%	8.2%	3.8%	5.0%	5.6%

109~113年新竹縣頭前溪以南鄉鎮紅火蟻發生率
新竹市、寶山鄉、竹東鎮、橫山鄉、北埔鄉、峨眉鄉



$$\text{發生率}(\%) = \left(\frac{\text{區域內誘集到紅火蟻之餌站數}}{\text{區域內總餌站數}} \right) \times 100$$