

梨 病蟲害 整合性管理技術

田間管理作業流程

1、幼果期

在 2-3 月，附近有龍柏的梨產區須防治梨赤星病，3-4 月梨黑星病初步發生，須注意梨黑星病之管理。梨介殼蟲類開始由枝幹縫隙處擴散至全株，葉蟎類與梨木蝨亦開始發生，需注意初期的清園工作。



行政院 農業委員會 動植物防疫檢疫局

植物防疫諮詢專線：
0800-069-880

作者：台中區農業改良場 沈原民、林大淵

植物病蟲害防治摺頁 Plant Disease and Pest Control Information Sheet 46

梨關鍵病蟲害發生及其防治時期

月 份	1	2	3	4	5	6	7	8	9	10	11	12
赤星病		█	█	█	█							
黑星病			█	█	█	█	█	█	█	█	█	
黑斑病			█	█	█	█	█	█	█	█	█	
炭疽病				█	█	█	█					
輪紋病			█	█	█	█	█	█				
褐根病	█	█	█	█	█	█	█	█	█	█	█	█
梨齒盾介殼蟲		█	█	█	█	█	█	█	█	█	█	█
梨圓介殼蟲	█	█	█	█	█	█	█	█	█	█	█	█
梨瘤蚜				█	█	█	█	█	█	█		
梨蚜蟲類		█	█	█	█	█	█	█	█	█	█	
中國梨木蝨	█	█	█	█	█	█	█	█	█	█	█	█
二點葉蟎			█	█	█	█	█	█	█	█	█	█
東方果實蠅	█	█	█	█	█	█	█	█	█	█	█	█
月 份	1	2	3	4	5	6	7	8	9	10	11	12

2、果實肥大期

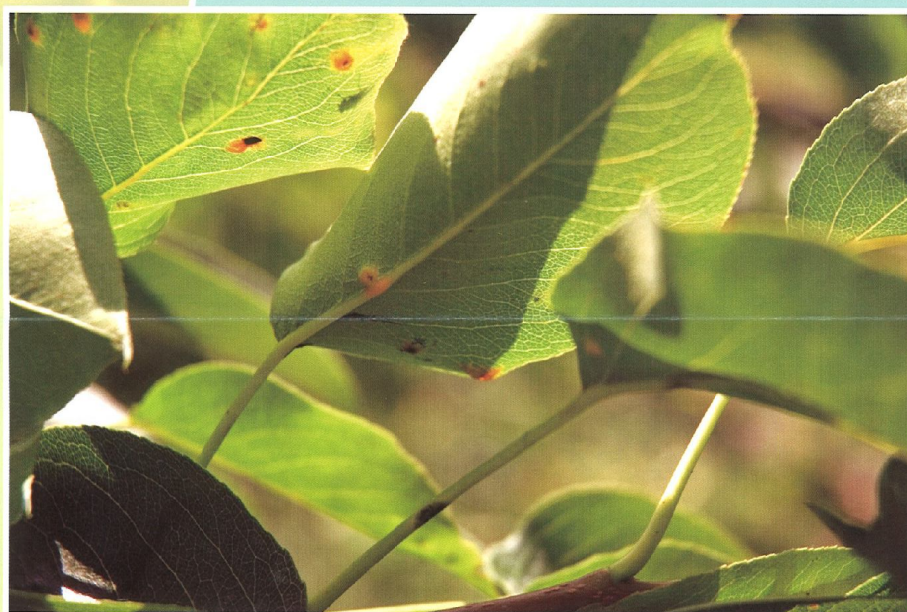
5-7 月，葉片與果實可受病菌感染，包括黑星病、黑斑病、炭疽病、輪紋病等，應避免病原菌族群大量上升。部份栽培區果實蠅與蚜蟲類密度逐漸升高，可配合誘殺與用藥降低害蟲密度。

3、養份蓄積期

加強果園管理，合理施用肥料增強樹勢，修剪病枝條，移除果園內殘存的枝條、葉片與果實。果園內仍殘存介殼蟲類、木蝨、葉蟎等害蟲，需注意降低害蟲密度，以免成為下期作之蟲源。



圖一 梨木蝨



圖二 梨黑星病及梨赤星病