



木瓜秀粉介殼蟲

之診斷鑑定與防治

發現可疑徵狀請立刻：

- 1.記下發現地點及日期。
- 2.採集受害植物，以封口袋密封，郵寄至農委會農業試驗所應用動物組（413台中縣霧峰鄉萬豐村中正路189號）
- 3.植物防疫諮詢專線：

0800-069-880



行政院
農業委員會 動植物防疫檢疫局

作者：行政院農業委員會
農業試驗所助理研究員
■陳淑佩

植物病蟲害防治摺頁

Plant Disease and Pest Control Information Sheet

31

木瓜秀粉介殼蟲

分類地位：半翅目（Hemiptera）粉介殼蟲科（Pseudococcidae）秀粉介殼蟲屬（*Paracoccus*）

英名：Papaya mealybug

學名：*Paracoccus marginatus* Williams and Granara de Willink

分佈：墨西哥、中美洲、美國(夏威夷州、佛羅里達州)、印尼、台灣中部等地。

寄主：木瓜、辣椒、番茄、茄子、馬鈴薯、番石榴、朱槿、棉花等。

前言

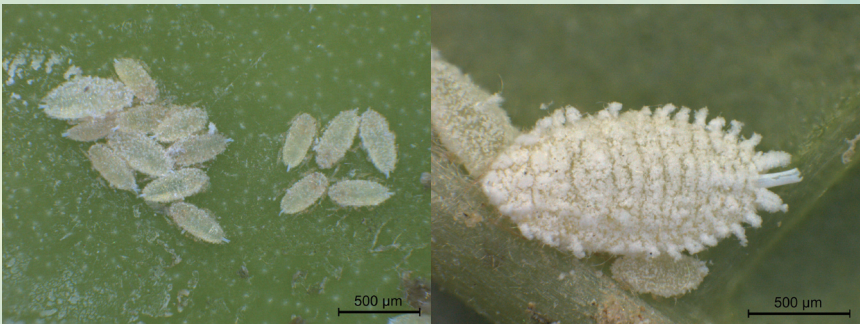
木瓜秀粉介殼蟲原發生於墨西哥和中美洲，之後隨農產品或苗木等陸續傳播至美國（夏威夷州、佛羅里達州）、印尼等國。根據農試所調查資料顯示，目前本害蟲分布於台中縣霧峰鄉及南投縣草屯鎮等地區，為了解此一害蟲可能對我國自然環境及農業經濟的衝擊，農試所蒐集該害蟲的生態與防治相關資料進行風險分析，評估木瓜秀粉介殼蟲之傳入、立足、擴散及經濟損失，並製作本摺頁介紹其生活習性及危害分布等資訊，以提供木瓜果農防治參考。

形態特徵

木瓜秀粉介殼蟲卵呈橢圓形，長約0.2 mm，黃綠色，孵化前顏色變淡黃白色。雌成蟲體呈黃色，體長約2.2 mm，觸角為8節，體表外包覆白色臘粉，刺孔群16-17對，腹部末端數節的多眼孔僅分佈於體節之中央區，後足脛節具透明孔；雄成蟲體呈粉紅色，體長約1.0 mm，寬為0.3 mm，觸角10節，具翅但飛行能力弱。

生活史及習性

木瓜秀粉介殼蟲在適宜的環境下，世代重疊，卵期10天，孵化後若蟲（圖一）爬行並以刺吸式口器吸食植株組織汁液。雌蟲（圖二）經3齡若蟲期後變為無翅成蟲，產卵時將卵包覆於白色棉絮狀之卵囊（圖三）中，1隻雌成蟲在1至2星期中可產下150-600個卵，1世代為24-26天；雄蟲（圖四）經4齡若蟲期後變為具翅的成蟲，1世代為27-30天。木瓜秀粉介殼蟲之發育、繁殖最適宜溫度為24-28℃，故春秋季節發生數量大，加上木瓜正值開花及結幼果時期，使其危害更形嚴重。台灣中南部之氣候溫暖潮溼，推測此蟲在無防治情形下，應可終年發生。此外，由於包覆於白色棉絮狀中之卵囊可保護此害蟲存活率，往往使防治成效大打折扣。



圖一、木瓜秀粉介殼蟲若蟲。 圖二、木瓜秀粉介殼蟲雌成蟲。



圖三、木瓜秀粉介殼蟲卵囊及卵。 圖四、木瓜秀粉介殼蟲雄成蟲。

危害情形

木瓜秀粉介殼蟲雌成蟲及若蟲以刺吸式口器危害地上部之植物組織（如葉片、莖幹、花蕾或果蒂等），若蟲至雌成蟲具爬行能力。植株若遭大量

害蟲危害，會導致葉片黃化或畸形、落葉及果實畸形，影響植物外部的美觀及商品價值外，亦同時分泌蜜露引發煤煙病，影響植株光合作用。

防治與管理

木瓜過去很少受到害蟲大量危害果實之情形，但木瓜秀粉介殼蟲於木瓜栽培期間至結果期繁殖密度均極高，易造成嚴重危害（圖五）。此外，此害蟲對木本的觀賞植物(如西印



圖五、木瓜遭木瓜秀粉介殼蟲嚴重危害狀。

度櫻桃及朱槿等)亦可造成危害，故栽種者在選購苗木時，勿選購帶有此害蟲的苗木，已感染的植株應予以密封及銷燬。至於栽培業者的防治管理策略建議如下：1.被害殘留植株應儘快隔離、燒燬並掩埋；2.該害蟲會隨被害植株移動，因此引進植株時要採用無此害蟲感染之健康植株；3.已感染木瓜秀粉介殼蟲之植株應徹底防治（至少1個月以上的防治期），受害植株（如葉片、果實、莖幹及新芽等）則須剪除包裹在密封的塑膠袋且確定清除，以避免害蟲逸出並進一步降低害蟲感染源；4.儘可能避免在栽培區及其鄰近區域種植木瓜秀粉介殼蟲之其他寄主植物，如番茄、樹薯及朱槿等；5.選擇性使用核准藥劑並加以輪用，除保護天敵外亦可避免害蟲產生抗藥性。

本害蟲只要慎選殺蟲劑，施行化學防治，即可達到優良之防治效果，目前並無正式核准登記之防治藥劑，但可參考已核准登記於木瓜赤圓介殼蟲之藥劑，其使用方法及注意事項如下。

藥劑名稱	每公頃使用量	稀釋倍數(倍)	施藥方法	注意事項
50%馬拉松乳劑 (Malathion)	1-2公升	500-1,000	夏秋之交發現有介殼蟲時，應即施藥，每隔7~10天施藥一次，連續三次。	1. 僅噴及果實與主幹，噴及葉片易發生藥害。 2. 採收前3天停止施藥。

(費雯綺、王喻其編。2010。植物保護手冊—果樹篇，第493頁。台中。963頁。)