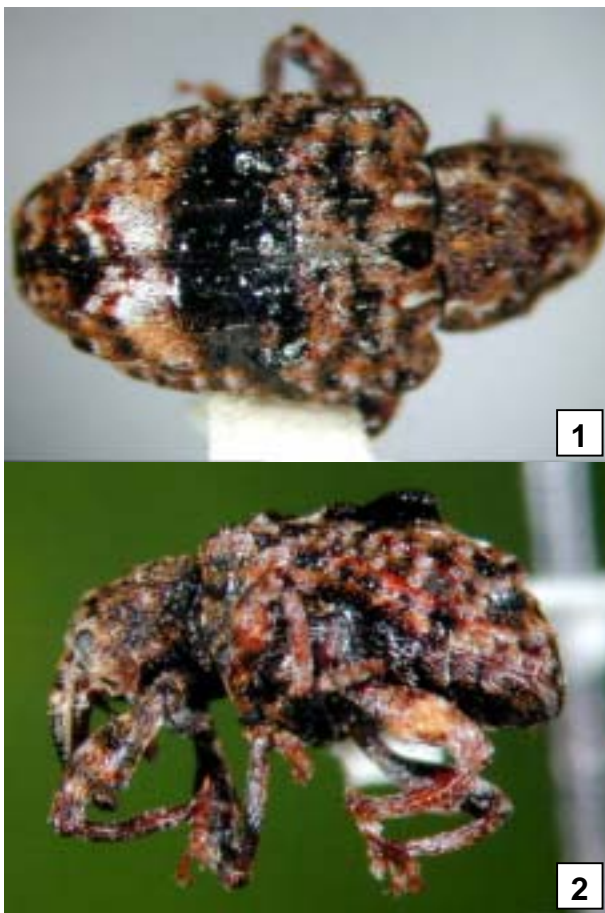


李象鼻蟲 *Conotrachelus nenuphar* (Herbst)

吳文哲 國立臺灣大學昆蟲學系



圖二、李象鼻蟲：1，成蟲背面觀；2，成蟲側面觀。

一、害蟲名稱

學名：*Conotrachelus nenuphar* (Herbst)

異名：*Curculio nenuphar* Herbst

分類地位：鞘翅目(Coleoptera)、象鼻蟲科(Curculionidae)、
隱喙象鼻蟲亞科(Cryptorrhynchinae)

中文名：李象鼻蟲

英文名：Plum curculio、curculio, plum、plum weevil。

二、寄主植物

薔薇科(Rosaceae)的唐棣(扶柎)屬(*Amelanchier arborea*)、*Amelanchier canadensis*、*Amelanchier* spp. (shadbush)；梅(櫻)屬的核果(*Prunus* sp. (stone fruit))；杏仁樹(*Prunus americana* L.)、*Prunus alleghaniensis* (allegheny plum)、*Prunus avium*、*Prunus cerasus*、*Prunus domestica* (plum)、郁李(*Prunus japonica* Thunb.)、*Prunus maritima* (beach plum)、*Prunus pensylvanica* (pin cherry)、桃(*Prunus persica* Stokes)、*Prunus pumila* (sand cherry)、李(*Prunus salicina* Lindl.)、*Prunus serotina* (black cherry)、*Prunus virginiana* (chock cherry)、梨(*Pyrus communis* (pear))；山檀屬(*Crataegus* spp.)；蘋果屬蘋果(*Malus domestica*)、*Malus* spp.、*Sorbus aucuparia* (european mountain ash)；茄科(Solanaceae)的馬鈴薯(*Solanum tuberosum* L.)；虎耳草科(Saxifragaceae)的醋栗屬(*Ribes* spp.)、*Ribes uvacrispa* (gooseberry)；杜鵑花科(Ericaceae)的越橘屬(*Vaccinium* spp. (blueberries))、*Vaccinium vacillans*。

三、地理分佈

北美洲(North America)：美國(USA) 加拿大(Canada)。

四、鑑別特徵

(一)危害癥狀

李象鼻蟲是嚴重的核果類及仁果類的害蟲，果實會因為雌蟲產卵管戳孔造成新月形的傷疤或變形，也會因為幼蟲鑽食而破壞。受為害的果實會提早落果，但常被早期的生理性落果所掩蓋而不受注意。蛀食造成的傷害亦會造成果實腐爛。

(二)形態

1.卵

白色，橢圓形，長約 0.6 mm，寬約 0.35 mm。

2.幼蟲

圓筒形，頭小棕色，體乳白色無足，常彎屈成半圓形。老熟幼蟲長 6.0-9.0 mm。

3.蛹

黃白色，於眼部位有暗色斑點。長 4.5-7.0 mm。

4.成蟲

體呈灰褐色，長 5.0-7.0 mm 長，具典型象鼻蟲的口吻基。翅鞘之後中脈帶由紅棕色、紅黃色及白色向內傾斜的刺毛(setae)組成，翅鞘上少數區域具黑色表面突起。前中後足腿節具一對齒狀突起(femoral teeth)，亦有少數個體此特徵只具一個齒狀突起。