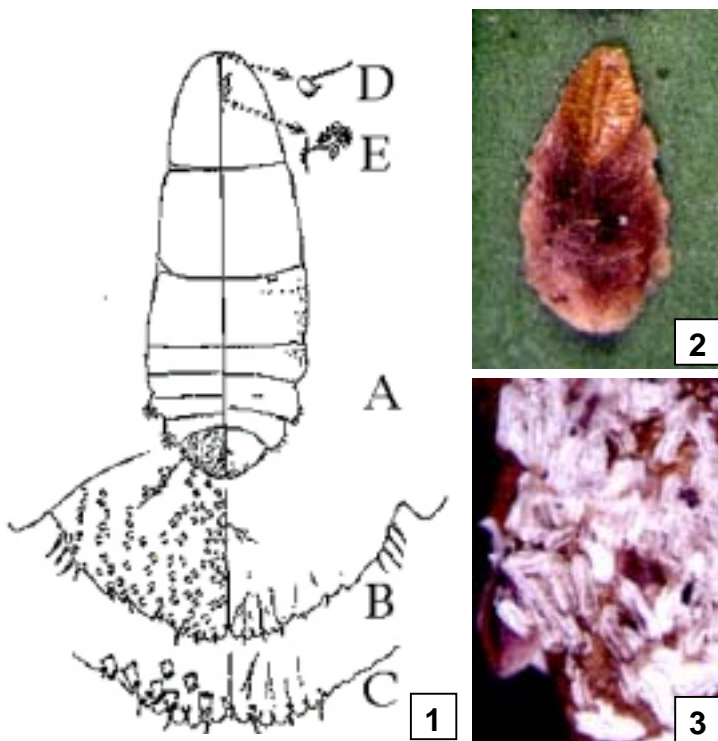


箭頭介殼蟲 *Unaspis yanonensis* (Kuwana)

翁振宇、周樑鎰 行政院農業委員會農業試驗所
吳文哲 國立臺灣大學昆蟲學系



圖一、箭頭介殼蟲：1，雌成蟲(A,雌成蟲體、B,臀部、C,臀頁、D,觸角、E,前氣孔)；2，雌成蟲介殼；3，雄成蟲介殼。

一、害蟲名稱

學名：*Unaspis yanonensis* (Kuwana)

異名：*Chionaspis yanonensis* Kuwana、*Prontaspis yanonensis* (Kuwana)

分類地位：同翅目(Homoptera)、盾介殼蟲科(Diaspididae)

中文名：箭頭介殼蟲(矢尖蚧、矢根介殼蟲、矢尖盾蚧)

英文名：Arrowhead scale、yanon scale。

二、寄主植物

毛茛科(Ranunculaceae)的芍藥(*Paeonia lactiflora* Pall.)；茶科(Theaceae)的山茶(*Camellia japonica* L.)、茶(*Camellia sinensis* O. ktze.)；無患子科(Sapindaceae)的龍眼(*Euphoria longan* (Lour.) Steud.)；藤黃科(Clusiaceae)的連翹(*Hypericum ascyron* L.)；桃金娘科(Myrtaceae)的番石榴(*Psidium guajava* L.)；芸香科(Rutaceae)的柚(*Citrus grandis* Osbeck)、廣東檸檬(*Citrus limonia* Osbeck)、甜橙(*Citrus sinensis* Osbeck)、枸櫞(*Citrus medica* L.)、佛手柑(*Citrus medica* L. var. *sarcodactylis* Hort.)、黃皮(*Clausena lansium* (Lour.) Skeels)、吳茱萸(*Evodia rutaecarpa* Swingle)、月橘(*Murraya paniculata* (L.) Jack)、枳殼(*Poncirus trifoliata* Rafin.)；木犀科(Oleaceae)的白蠟樹(*Fraxinus chinensis* Roxb)、桂花(*Osmanthus fragrans* Lour.)。

三、地理分佈

亞洲：日本(Japan)、韓國(Korea)、巴基斯坦(Pakistan)、印度(India)、中國大陸(China (福建、廣東、廣西、江蘇、浙江、江西、河南、河北、四川、湖南、湖北、安徽、貴州、山東、陝西、雲南))、緬甸(Burma)、泰國(Tailand)、越南(Vietnam)、菲律賓(Philippines)、馬來西亞(Malaysia)、印尼(Indonesia)

歐洲：法國(France)

大洋洲：斐濟(Fiji)。

四、鑑別特徵

(一)危害癥狀

此害蟲初期危害葉片，漸漸群集並擴移到枝條及果實。受害枝葉萎黃捲縮而凋落，果實危害部位周圍黃綠色，嚴重時致使樹勢衰弱，其分泌蜜露引發煤煙病。

(二)形態

1.卵

橢圓形，長約 0.2 mm，寬約 0.08 mm，橙黃色，表面光滑，藏於介殼內。

2.若蟲

一齡若蟲卵圓形，扁平。淡黃色，末端黃褐色，眼點紅色。腹末具尾毛一對，有移動能力，一齡末期即定點固著取食。二齡若蟲，橢圓形，黃褐色，觸角與足均消失。

3.成蟲

雌蟲：體茄形，頭、胸部與腹部分界明顯，腹部末端二節側面突出。體橙黃色，後期轉為淡棕色。

頭前端圓弧狀，觸角靠近頭之前緣、瘤狀、其上具一根長毛，前氣門具 10-14 個盤孔，後氣門具 2-5 個盤孔、但有時消失。後胸及第一腹節側緣具十餘個錐狀線瘤。

臀部圓弧狀，基部具 5-8 根腺刺，端部稍凹入，每側各具緣腺管 7 個、與呈不規則縱列分布之背腺管 50-80 個。臀頁 3 對、外側各具腺刺一根；中臀頁大，左右臀頁呈八字分開，頁緣鋸齒狀；第二臀頁分成 2 小頁，端部圓形，稍小；第三臀頁與第二臀頁相似，但較短小。肛門圓形、近臀部中心部位。陰戶孔與肛門相同位置，無圍陰戶孔。

雌介殼：呈箭頭形，前狹後寬。長約 2.5-3.5 mm，寬

約 1.5-1.9 mm，扁平，深褐色或黑褐色，邊緣灰白色，背面中央有一縱脊，兩側有多條淺橫脊線，若蟲蛻皮殼突出在前端，黃褐色。

雄介殼：長條形，兩側平行，長約 1.3-1.6 mm，背面有 3 條縱脊，白色，蠟質。若蟲蛻皮殼貼附在前端；淡黃色透明。

(三)與相似種區別

本種與桔矢尖介殼蟲(*Unaspis citri* (Comstock))相似，在柑桔類(*Citrus* spp.)上亦常混生危害。後者雌成蟲介殼稍小，亦常呈 S 形彎曲，介殼稍隆起。雌成蟲體頭側有一小突起，胸部分節不明顯。