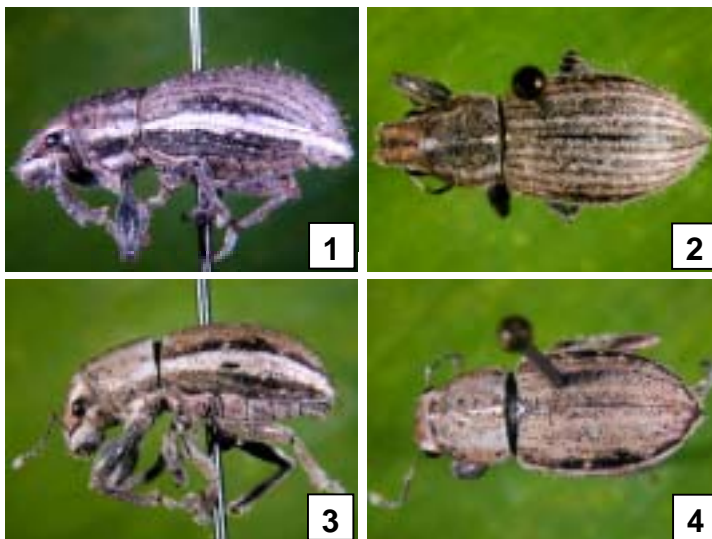


# 白緣粗吻象鼻蟲 *Graphognathus leucoloma* (Boheman)

吳文哲 國立臺灣大學昆蟲學系

周樑鎰 行政院農業委員會農業試驗所



圖六、白緣粗吻象鼻蟲及其相似種類：1. 白緣粗吻象鼻蟲成蟲側面觀；2. 白緣粗吻象鼻蟲成蟲背面觀；3. 相似種 *Graphognathus peregrinus* 成蟲側面觀；4. 相似種 *Graphognathus peregrinus* 成蟲背面觀。

## 一、害蟲名稱

學名：*Graphognathus leucoloma* (Boheman)

異名：*Naupactus leucoloma* Boheman、*Pantomorus leucoloma* Boheman

分類地位：鞘翅目(Coleoptera)、象鼻蟲科(Curculionidae)、*Graphognathus*

中文名：白緣粗吻象鼻蟲

英文名：White fringed beetle、white fringed weevil。

## 二、寄主植物

茄科(Solanaceae)的馬鈴薯(*Solanum tuberosum* L.)、煙草、菸(*Nicotiana Tabacum* L.)；豆科(Leguminosae)的落花生(*Arachis hypogea* L.)、大豆(*Glycine max* (L.) Merr.)、葛藤(*Pueraria lobata*)、白花苜蓿(*Trifolium repens* L.)、紫花苜蓿(*Medicago sativa* L.)、決明(*Cassia tora* L.) 弗州黎豆(*Stizolobium deeringianum*)、野百合屬(*Crotalaria* sp.)；旋花科(Convulvaceae)的甘藷(*Ipomoea batatas* (L.) Lam.)；禾本科(Poaceae)的玉米(*Zea mays* L.)、甘蔗(*Saccharum officinarum* L.)；菊科(Asteraceae)大麗菊屬的(*Dahlia variabilis*)、(*Hibiscus* sp.)；茜草科(Rubiaceae)的梔子屬(*Gardenia* sp.)；胡桃科(Juglandaceae)的美洲胡桃(*Carya illinoensis*)、美國山核桃(*Carya pecan*)；楝科(Meliaceae)的苦楝(*Melia azedarach* L.)；葫蘆科(Cucurbitaceae)南瓜屬的南瓜(*Cucurbita moschata* Duchesne ex Poir.)；薔薇科(Rosaceae)薔薇屬的薔薇(*Rosa* sp.)；百合科(Liliaceae)的洋蔥(*Allium cepa* L.)。

## 三、地理分佈

北美洲(Central America)：美國(USA)

南美洲(South America)：秘魯(Peru)、巴西(Brazil)、智

利(Chile)、阿根廷(Argentina)、烏拉圭(Uruguay)

非洲(Africa)：南非(South Africa)

大洋洲(Oceania)：澳洲(Australia)。

## 四、鑑別特徵

### (一)危害癥狀

幼蟲取食作物的根部，而成蟲則沿葉緣取食植物的葉部組織，並造成刻痕。

### (二)形態

#### 1.卵

橢圓型，長約 0.9 mm，寬約 0.6 mm。初孵化時乳白色，漸轉為淡黃色。

#### 2.幼蟲

共分 11 齡，幼蟲長約 1.0 mm，體呈白色。白色頭蓋(head capsule)是與其他相似種區分的特徵。幼蟲無足，呈彎曲狀。體肥軟具稀疏的刺毛。具明顯骨化的黑色大顎。終齡幼蟲長約 13.0 mm，頭蓋寬約 1.9 mm。

#### 3.蛹

初形成的蛹呈白色，而漸轉成淡黃褐色。

#### 4.成蟲

體呈褐色，密佈淡白色毛髮。長約 12.0 mm，口喙粗短，複眼上下各具 1 條白色中線。胸部兩側各具 2 條白色中線。翅鞘融合而成蟲不具飛翔能力，沿翅鞘邊緣具明顯白色條帶，為此種害蟲的重要特徵。

