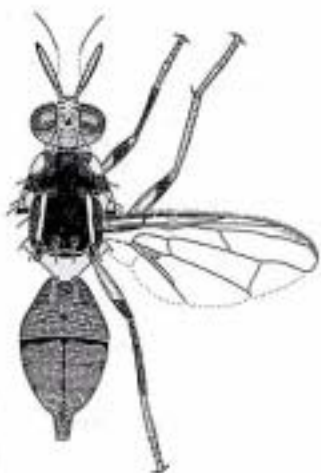


斯里蘭卡果實蠅 *Bactrocera kandiensis* Drew &  
Hancock

曾義雄 經濟部標準檢驗局高雄分局



圖三十一、斯里蘭卡果實蠅：雌成蟲背面觀。

## 一、害蟲名稱

學名：*Bactrocera kandiensis* Drew & Hancock

異名：*Bactracera* sp. nr *B. dorsalis* (D) white & Elson-Harris、*Strumeta pedestris* Hering、*Bactrocera* (*Bactrocera*) *kandiensis* Drew and Hancock

分類地位：雙翅目(Diptera)、環裂群(Cyclornapha)、裂額亞目(Schizophora)、無瓣類(Acalypturatae)、果實蠅科(Tephritidae)

中名：斯里蘭卡果實蠅。

## 二、寄主植物

漆樹科(Anacardiaceae)的檬果(*Mangifera indica* (mango))；金絲桃科(Guttiferae)的 *Garcinia* sp.。

## 三、地理分佈

亞洲(Asia)：斯里蘭卡(Sri Lanka)。

## 四、鑑別特徵

### (一)形態

#### 1.成蟲

雌蟲頭部垂直長度 1.6 mm。額長為寬的 1.55 倍。黃色無深色斑紋；前中圓形隆起部上覆蓋大量的淺色短毛；額剛毛深紅棕色：額上側剛毛 1 枚，額下側剛毛 2 枚；半月小區紅棕色。單眼三角區黑色。頭頂黃色。臉黃色有大的橢圓形黑斑，長 0.5 mm。頰黃色，眼下方有棕色斑點；有紅棕色剛毛。後頭區黃色，延眼緣黃色；後頭剛毛列有 6-7 枚黑色狀碩。觸角 1、2 節黃色，第 3 節黃色但末端及外表面褐色；第 2 節背面有一紅棕色狀碩剛毛；觸角剛毛黑色(基部黃色)；3 節長：0.15 mm；0.33 mm；0.85 mm。

胸部楯片除橫縫後側痣下方及後方、中胸橫縫線周圍，前胸後背板葉內側、小楯板前剛毛周圍及前中央。側方區域除前胸後背板葉下方及中腳基節上方紅棕色外均黑色。黃色斑紋位於：前胸後背板葉(前中隅紅棕色)；背側區；中等大小的中側痣(恰達背側板前，延伸至下方前側板成為1個橫斑，前緣直)；後背板(後端黑色)；下背板之前 $3/5$ (其餘黑色)兩條止於翅基內側剛毛且兩側平行的橫縫後側痣。後背板側方黑，中間紅棕色。小楯板除適當寬度的黑色基帶外均黃色。剛毛數：小楯板剛毛2枚，小楯板前剛毛2枚；翅基內側剛毛1枚；中側板剛毛1枚；背側板剛毛2枚；肩剛毛4枚。

足腿節黃色，前足腿節外端 $2/3$ ，中足腿節內端 $1/2$ ，後足腿節內端 $1/3$ 深褐色，前足脛節褐色，中足脛節黃色，後足脛節深褐色，跗節黃色，每一中足脛節有一黑色端距。

翅長6.2 mm；R室及C室無色；僅C室外隅有微毛；翅之其餘部分除Sc室，和 $r_{2+3}$ 癒合且止於 $r_{4+5}$ 及m末端中間的窄c脈，止於翅緣之前的窄臀脈條紋褐色外均無色； $cu_1+1a$ 周圍無濃密微毛；加添翅葉不發達。

腹部橢圓形；第3節背板無剛毛叢。第1節背板及1、2節腹板寬大於長。第1節背板深桔棕色至褐色；第2節背板桔棕色，前方中央有1深色斑點，另側方有2條黑色窄橫帶越過背板中央；3-5節背板桔棕色，第3節背板有1條黑色窄橫帶越過前緣(或本背板之前側隅黑色)，3背板間有1條褐色至深褐色極窄的縱帶(偶爾有截斷處)，4、5節背板之前側隅呈極窄的褐色至深褐色。第5節背板有1對光亮之橢圓形桔棕色斑點。產卵管基節桔棕色，背腹面呈直立扁且背面觀朝後變尖削；產卵管基節和第5節背板之長度比 $1.1:1$ 。產卵管刺1.63 mm，末端針形有4對次頂端剛毛。可翻出膜末端之骨片相當長，有9-13個等大小的大齒狀突。

雄蟲除下列各點均和雄性相同。cu<sub>1</sub>+1a 有一濃密微毛；加添翅葉中度發達；腹部第 3 節背板有剛毛叢。