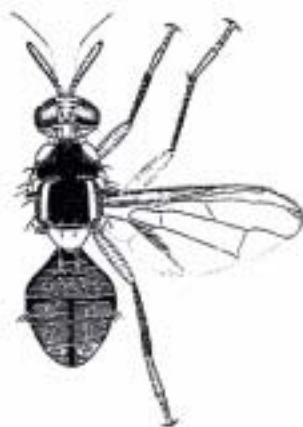


菲律賓果實蠅 *Bactrocera philippinensis* Drew &
Hancock

曾義雄 經濟部標準檢驗局高雄分局



圖二十六、菲律賓果實蠅：雄成蟲背面觀。

一、害蟲名稱

學名：*Bactrocera philippinensis* Drew & Hancock

異名：*Dacus (Strumeta) pedestris* Hardy、*Bactrocera* sp.
nr. *B. dorsalis* (C.) White & Elson-Harris

分類地位：雙翅目(Diptera)、環裂群(Cyclorhyncha)、裂額亞目(Schizophora)、無瓣類(Acalyptratae)、果實蠅科(Tephritidae)

中名：菲律賓果實蠅。

二、寄主植物

桑科(Moraceae)的(*Artocarpus communis*)、(*Artocarpus altilis* (Breadnut))；番木瓜科(Caricaceae)的木瓜(*Carica papaya* (papaw))；桃金娘科(Myrtaceae)的烏來蒲桃(*Syzygium* sp.)；漆樹科(Anacardiaceae)的檬果(*Mangifera indica* (mango))；山欖科(Sapotaceae)的蘭嶼山欖(野生熱帶雨林寄主)。

三、地理分佈

亞洲(Asia)：菲律賓(Philippine)。

四、鑑別特徵

(一)危害癥狀

受害果實上產卵孔的周圍產生壞疽的癥狀，進而使果實腐爛。

(二)形態

1.卵

白色。0.8 × 0.2 mm，在末端卵孔微突出，卵殼呈網狀結構。

2.幼蟲

體長 7.0-8.5 mm，寬 1.2-1.5 mm。口感覺器每一均具有 3 枚感覺突起，其中 1 枚呈木釘狀，另 2 枚長條形；口前片無鋸緣；口緣脊起有 10-12 列，後緣有尚長之鋸齒突起，此鋸末端鈍圓；副片有 9-14，小，不規則型，有些呈鱗片狀；口鉤尚發達，骨化完全，前端齒缺如。前氣門有 9-13 小管，後氣門之氣門裂縫長為寬之 2.5-3.0 倍；背及腹面之氣門毛束有 12-20 枚，側氣門毛束有 4-7 枚，每 1 枚氣門毛之末端 1/3 或 1/2 有分叉。肛板大、突起、周有 2-5 列小但粗刺，位肛門開孔之下方有佈滿尚粗之刺。

3. 蛹

黃褐色。體長約幼蟲的 0.6-0.8 倍。體呈圓桶形，除前後端氣孔可見外，其餘的構造無法區分。

4. 成蟲

雌蟲頭：垂直長度約 1.5 mm。額，長為寬的 1.47 倍；額剛毛周圍及前中圓形隆起部黃色；後者覆蓋少數的淺色短毛；額剛毛黑色：額上側剛毛；觸角剛毛黑色(基部黃色)；3 節長：0.16 mm；0.32 mm；0.8 mm。

胸：楯片除橫縫後側痣下方及後方，中胸橫縫線周圍及前胸後背板葉內側深棕色，均黑色。側方區除前胸後背板葉下方棕色均黑色。黃色斑紋位於：前胸後背板葉；背側區；中等大小的中側痣(恰達背側板背面之前緣，延伸至下方前側板成為一橫斑，前緣凸)；後背板(後端黑色)；下背板之前 5/7(其餘黑色)；兩條寬且兩側平行恰止於翅基內側剛毛之後的橫縫後側痣。後背板黑色。小楯板除黑色窄基帶外均黃色。剛毛數：小楯板剛毛 2 枚；小楯板前剛毛 2 枚；翅基內側剛毛 1 枚；翅基後剛毛 1 枚；翅基前剛毛 1 枚；中側剛毛 1 枚；背側板剛毛 2 枚；肩剛毛 4 枚。

足：腿節除前足腿節末端表面有一橢圓形深褐色斑點外均黃色，前足脛節褐色，中足脛節末端黃色基部褐色，後足脛節深褐色，跗節黃色；每一中足脛節均有黑色端距。

翅：長 5.7 mm, R 室及 C 室無色；僅 C 室外隅有微毛；翅之其餘部分除 Sc 室、和 r_{2+3} 重疊且在止於 r_{4+5} 及 m 末端之前沿 r_{4+5} 末端以較淺魚鉤狀花樣向後延伸的窄 C 脈，止於翅緣之前的窄 Cu 室褐色外均無色； cu_1+1a 周圍無濃密微毛；加添翅葉不發達。

腹部橢圓形；第 3 節背板無剛毛叢。第 1 節背板及 1、2 節腹板寬大於長。第 1 節背板黑色(也許中間深褐色)，延後緣有一桔棕色窄帶但達側緣；第 2 節背板桔棕色，前方有一黑色窄橫帶但不達黑色窄側緣；3-5 節背板桔棕色有一黑色窄橫帶越過第 3 背板前緣且延側方加寬而成窄側緣。第 4 節背板前側隅有一窄的黑色三角形斑紋，第 5 節背板前側隅有一深褐色至黑色的窄三角形斑紋，3 背板中間有 1 條中等寬度的黑色窄縱帶。第 5 節背板有 1 對光亮之橢圓形的桔棕色斑點。產卵管基節桔棕色，背腹面呈直立扁且背面觀朝後變尖梢；產卵管基節和第 5 節背板長度比 1：1。產卵管刺平均 1.85 mm，末端窄且呈針形有 4 對次頂端剛毛。可翻出膜末端之骨片中等長度，有 6-10 個等大小的寬三角形齒狀突。

雄蟲除下列各點均和雌蟲相同。 cu_1+1a 周圍有一濃密微毛；加添翅葉中度發達；腹部第 3 節背板有剛毛叢。