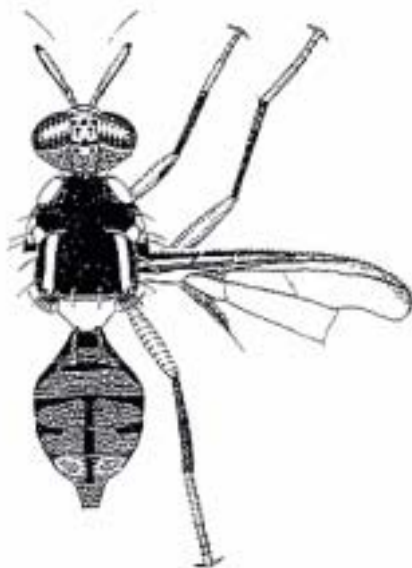


楊桃果實蠅 *Bactrocera carambolae* Drew &
Hancock

曾義雄 經濟部標準檢驗局高雄分局



圖二十、楊桃果實蠅：雌成蟲背面觀。

一、害蟲名稱

學名：*Bactrocera carambolae* Drew & Hancock

異名：*Dacus dorsalis*, authors, not Hendel, *Bactrocera* sp. (*carambola* fruit fly), van Sauers-Muller、*Bactrocera* sp. nr *B. dorsalis* (A), White & Elson-Harris

分類地位：雙翅目(Diptera)、環裂群(Cyclorhapha)、裂額亞目(Schizophora)、無瓣類(Acalyptrotae)、果實蠅科(Tephritidae)

中文名：楊桃果實蠅

英文名：Carambola fly。

二、寄主植物

酢醬草科(Oxalidaceae)的楊桃(*Averrhoa carambola* (*carambola*))；桃金娘科(Myrtaceae)的蓮霧(*Syzygium samarangense*)；黃耨花科(Malpighiaceae)的榴葉黃耨花(*Malpighia puniceifolia*)；漆樹科(Anacardiaceae)的檬果(*Mangifera indica* (mango))及桃金娘科(Myrtaceae)的番石榴(*Psidium guajava* (guava))，以楊桃、蓮霧等熱帶果樹最為重要。

三、地理分佈

亞洲(Asia)：泰國(Thailand)南部、馬來半島(Malaya)、新加坡(Singapore)、婆羅洲(Borneo)、印尼(Indonesia)、印度(India〔安達曼群島〕)

南美洲(South America)：蘇利南(Surinam)、圭亞那(Guiana)。

四、鑑別特徵

(一)危害癥狀

受害果實上產卵孔的周圍產生壞疽的癥狀，進而使果實腐爛。

(二)形態

1.卵

白色。0.8 × 0.2 mm，在末端卵孔微突出，卵殼呈網狀結構。

2.幼蟲

長 7.5-9.5 mm，寬 1.5-2.0 mm；口感覺器大，有 5 枚前口片（至少有一片有小的鋸齒），口緣脊起 8-10 列，大，且後緣有深鋸齒突起；有 8-11 枚小的副片，並有鋸緣；口鉤骨化完全，不具前端齒。前氣門有 9-15 枚明顯小管孔，後氣門裂縫骨化完全，長為寬的 2-3 倍，氣孔毛束其背及腹面者各有 10-15 根毛，而側面者有 4-7 枚，每一根毛粗，其自末端 1/3 起有分枝，分枝之長度約與氣門裂縫相當。肛門片大、外突，其下方有 3-7 列的小、粗及稍微彎曲之刺。

3.蛹

黃褐色。體長約幼蟲的 0.6-0.8 倍。體呈圓桶形，除前後端氣孔可見外，其餘的構造無法區分。

4.成蟲

雌蟲頭部垂直長度約 1.9 mm。額長為寬的 1.55 倍；延額剛毛及前中圓形隆起部上黃色；後者覆蓋深色小毛；額剛毛數：額上側剛毛 1 枚，額下側剛毛 2 枚；半月小區褐色。單眼三角區黑色。頭頂褐色。臉黃色有橢圓形中等大小的臉斑；長 0.48mm。頰黃色，眼下方有棕色斑點；有深色剛毛。後頭區紅棕色，延眼緣黃色；後頭剛毛列有 4-11 根黑色狀碩剛毛。觸角 1、2 節黃色，第 3 節黃色但末端及外表面褐色；第 2 節有 1 根紅棕色狀碩剛毛；觸角剛毛黑色（基部黃色）；3 節長：0.18 mm；0.34 mm；0.8 mm。

胸部楯片除橫縫後側痣後方，中胸橫縫線周圍及前

胸後背板葉棕色，均深黑色。側方區域除前胸後背板葉下方紅棕色均黑色。黃色斑紋位於：前胸後背板葉；背側區；中等大小的中側痣(達背側板前緣及前背側剛毛背面之中間，延伸至下方前側板成為一橫斑，前緣微凸)；後背板(後端黑色)；下背板之前 $5/8$ (其餘黑色)；兩條寬且兩側平行止於翅基內側剛毛之後(偶爾恰止於其)的橫縫後側痣。後背板黑色。小楯板除黑色窄基帶外均黃色。剛毛數：小楯板剛毛 2 枚；小楯板前剛毛 2 枚；翅基內側剛毛 1 枚；翅基後剛毛 1 枚；翅基前剛毛 1 枚；中側板剛毛 1 枚；背側板剛毛 2 枚；肩剛毛 4 枚。

足腿節除前足腿節(在一些種類)外表面有一大的深褐色至黑色的長橢圓形斑點外均黃色，所有脛節深褐色(除中腳脛節末端較淺)，跗節黃色；每一中足脛節均有黑色端距。

翅長 6.3 mm；R 室及 C 室無色；僅 C 室外隅有微毛；翅之其餘部分除 Sc 室、微和 r_{2+3} 重疊且微超過 r_{4+5} 末端的窄 c 脈(通常延 r_{4+5} 有微回彎的花樣)，止於翅緣之前的窄臀脈條紋褐色外均無色； cu_{1+1a} 周圍無濃密微毛；加添翅葉不發達。

腹部橢圓形；第 3 節背板無剛毛叢。第 1 節背板及 1、2 節腹板寬大於長。第 1 節背板除延後緣桔棕色外均黑色；第 2 節背板桔棕色，有一黑色窄橫帶越過前方及黑色窄側緣；3-5 節背板桔棕色有一黑色窄橫帶越過前緣且變寬而覆蓋側緣。第 4 節背板前側隅深褐色至黑色，第 5 節背板前側隅深褐色，3 背板中間有 1 條適當寬度的黑色縱帶。第 5 節背板有 1 對光亮之橢圓形桔棕色斑點。產卵管基節桔棕色，背腹面呈直立扁且背面觀朝後變尖削；產卵管基節和第 5 節背板長度比 1:1。產卵管刺 1.4-1.6 mm，末端針形有 4 對次頂端剛毛。可翻出膜末端之骨片殼形，有 8-15 個近相等的齒狀突。

雄蟲除下列各點均和雌性相同。cu₁+1a 周圍有濃密微毛；加添翅葉中等發達；腹部第 3 節背板有剛毛叢。