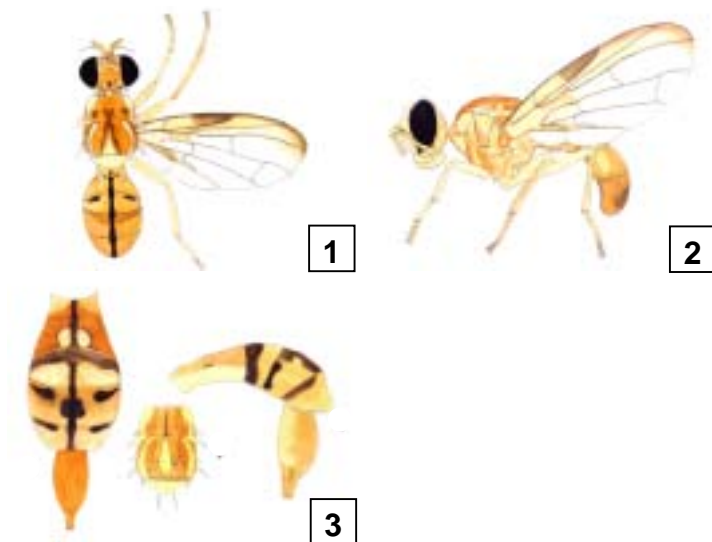


# 柑桔大實蠅 *Bactrocera minax* (Enderlein)

曾義雄 經濟部標準檢驗局高雄分局



圖十九、柑桔大實蠅：1，雄成蟲背面觀；2，雄成蟲側面觀；3，雌成蟲腹部背面及側面觀。

## 一、害蟲名稱

學名：*Bactrocera minax* (Enderlein)

異名：*Bactrocera citri* (Chen)、*Bactrocera (Polistominetes) minax* Drew、*Callantra minax* Nath、*Dacus citri* (Chen)、*Mellesis citri* Chen、*Polistomimetes minax* Enderlein、*Dacus minax* (Enderlein)、*Tetradacus citri* (Chen)

分類地位：雙翅目(Diptera)、環裂群(Cyclorrrnapha)、裂額亞目(Schizophora)、無瓣類(Acalyprutae)、果實蠅科(Tephritidae)

中文名：柑桔大實蠅、中國桔大實蠅

英文名：Chinese citrus fly。

## 二、寄主植物

此蟲為寡食性，僅為害芸香科(Rutaceae)的酸橙(*Citrus aurantium* (sour orange))、文旦(*Citrus grandis* (pummelo))、檸檬(*Citrus lemon* (lemon))、柚(*Citrus mediea*)、佛手柑(*Citrus medica* (citron))、甜橙(*Citrus sinensis* (navel orange))、椪柑(*Citrus reticulata*)、柑桔(*Citrus reticulata* (mandarin))、紅柑(*Citrus tangerina* (tangerine))、金桔(*Fortunella x crassifolia* (meiwa kumquat))。

## 三、地理分佈

亞洲(Asia)：印度(India)、錫金(Sikkim)、不丹(Bhutan)、中國大陸(China { 貴州；四川；湖南；湖北；雲南；廣西；江西 } )。

## 四、鑑別特徵

### (一)形態

#### 1.成蟲

體色橘色或褐色的種類，楯片具側及中黃縱紋；具顏面斑點，2小楯刺毛，翅具有前緣脈帶，其頂端為黑色。雄蟲具有梳狀毛櫛 不具有前翅基背翅毛及稜狀板前背中微刺毛。

體黃褐色，額上側剛毛 1 對，額下側剛毛 2 對，均呈黑色，頰剛毛淺赤紅色；臉黃棕色，有 1 對小的黑色圓斑；觸角黃色或桔黃色。中胸背板之中間有 1 條倒 Y 型之深棕色直形條紋，在此條紋之兩側各有 1 枚由軟毛形成寬的直線條紋，Y 型斑紋叉內區域有黃色之背板中痣；橫縫後側痣細長，兩邊平行，其延伸至外翅基後剛毛之後。翅之第一及第二前室透明；翅痣及前端帶之端斑為褐色；前緣帶寬，極淺之褐色，其沿  $r_{4+5}$  脈向外延伸至  $r_{4+5}$  脈及  $m$  脈之中間；加添翅葉缺如。腹部基部狹小，第 1 節呈扁方形，長稍短於寬；腹面有黑色的中央直條，其從基部向後延伸至腹部之末端；第 3 節背板之基部有相當寬的黑色條紋，其與直條紋形成十字；第 4、5 節背板之基部兩側及第 2、4 節背板之側緣的部份均具褐色斑條。

### (三)與相似種區別

柑桔大實蠅在中國大陸是柑桔類之一大害蟲，體大型，約與日本柑桔實蠅(*Bactrocera tsuneonis*)雷同，形態特徵亦類似，唯主要區別點如下：

柑桔大實蠅	日本柑桔實蠅
1.翅基前剛毛缺如。	1.翅基前剛毛 2 對。
2.肩剛毛只有外側之 1 對，中間之 1 對缺如，且極微細，不呈黑色。	2.肩剛毛 2 對，中間的 1 對與外側者相當，呈黑色。
3.產卵管基節之長度與腹部長相當，其隘縮部分之長度比第五腹節長。	3. 產卵管基節之長度明顯短於腹部之長度，約為腹部之長度 1/2，其隘縮部分之長度明顯短於第五腹節長。