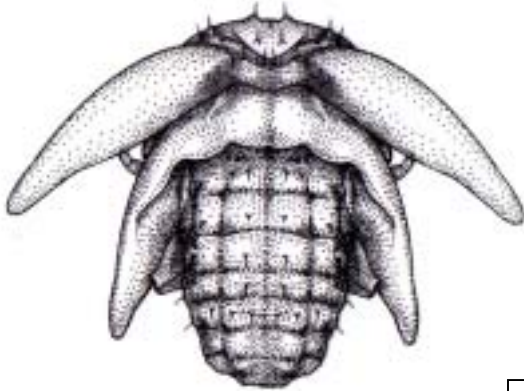
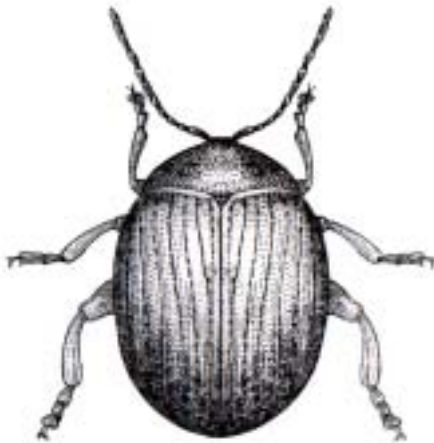


黑胸柑橘金花蟲 *Throscoryssa citri* Maulik

周樑鎰 行政院農業委員會農業試驗所
陳淑佩 行政院農業委員會農業試驗所



1



2

圖八、黑胸柑桔金花蟲：1，蛹；2，成蟲背面觀。

一、害蟲名稱

學名：*Throscoryssa citri* Maulik

分類地位：鞘翅目(Coleoptera)、金花蟲科(Chrysomelidae)、
跳甲亞科(Halticinae)

中文名：黑胸柑橘金花蟲

英文名：Red and black citrus leaf miner。

二、寄主植物

芸香科(Rutaceae)的柑橘類(*Citrus* spp.)；野牡丹科
(Melastomataceae)的石榴(*Bredia* sp.)。

三、地理分佈

亞洲(Asia)：印度(India)、中國大陸(China (廣東))。

四、鑑別特徵

(一)危害癥狀

幼蟲在葉肉組織潛食危害。

(二)形態

1.卵

橢圓形，長 0.75-0.88 mm，寬 0.33 mm，淡黃色。

2.幼蟲

體長 6.1 mm，寬約 1.3 mm，頭部呈褐色，頭部前 1/2
處具一條黑色中線，前胸呈棕褐色，具淡色中線，足呈淡褐色，
其餘體節呈乳黃色。

3.蛹

背面觀：體長約 3.0 mm，寬約 1.38 mm，乳黃色，前
胸具 10 個黑色毛叢；中、後胸各具 4 個黑色毛叢，前 2 個
毛叢等距排列，後 2 個毛叢則接近蟲體中央部位並近於體背
中線，前 4 腹節各具 8 個橫向排列毛叢；末 2 腹節則各具 6

個橫向排列毛叢。腹部末端有些個體可見明顯的 1 對端部 1/2，呈黑色的粗短鉤狀物(hook)。

腹面觀：頭部複眼黑色，大顎棕色，而其頂端處呈黑色，4 束黑色毛髮各分布於複眼及複眼中間 2 束，觸角向後至複眼前端，彎曲的長度可達前、中足，複眼後方具 2 束毛叢，前胸背板前端 4 束毛叢，前、中足近腿節端處各具 1 束毛叢，後足隱於翅以下。前、中、後足彎曲而其跗節平行，而與複眼呈一直線，後胸翅黑色，腹部末端可見一對尾突。

4.成蟲

體呈卵形、體長 3.0 mm、體寬 2.0 mm；褐色有光澤、頭與前胸黑色、小盾片部分黑色，觸角基部褐色、端部黑色。頭頂不特別隆起、平滑、具稀疏細刻點，兩複眼間具從複眼端部斜向中央的深溝，額瘤缺如、但兩觸角間並非很平坦。觸角長稍微超越肩胛、第二節較第三節粗而短、端部 6 節適度地粗。前胸寬遠大於其長、前端稍窄，兩側徐緩的圓弧形、邊緣稍反折且具 1 行刻點，表面具細密刻點、但這些刻點較頭頂的刻點粗，前胸背板的刻點分布不均勻，有些區域不具刻點。每一鞘翅上具規則刻點溝紋 11 行，空隙具一些細刻點。

(三)與相似種區別

中國大陸另有 2 種危害柑橘類的潛葉金花蟲，柑橘潛葉甲 (*Podagricomela nigricollis* Chen) 與枸桔潛葉跳甲 (*Podagricomela weise* Heikertinger)。黑胸柑橘金花蟲和前述 2 種相似，但 *Podagricomela* spp. 各足脛節端部具 1 刺，爪具附齒，易於區別。

