

農業部動植物防疫檢疫署

草食動物牧場病媒防治方法

草食動物牧場蟲媒病毒性疾病，以由厩刺蠅/蚊、蠓/蜚（壁蝨）傳播的病毒性疾病，佔絕大多數且危害最為嚴重，因此要降低蟲媒疾病的發生，最重要的手段在於減少蟲媒數目，以降低其對草食動物的侵襲機率

強化草食動物場管理

- **動物排泄物之處理**：動物糞便應固、液分離；定期清除糞池上做適當之加蓋施藥於糞堆。
- **避免積水**：環境積水應予清除，或以土壤填平地表避免積水。排水設施改善，溝渠應經常疏濬，保持水流暢通。
- **雜物清理**：避免提供成蟲躲藏、棲息場所，同時可降低環境濕度。
- **畜場周邊腐植物之清除**：樹木、雜草修剪後之枝葉，勿任其堆放腐敗而招引蠅類。
- **牧場周邊除草**：只保留施藥的灌木叢；降低成蟲棲息場所，並清除堆積之腐植物。
- **慎用有機肥料**：避免使用新鮮之有機肥，如魚骨、獸骨及油籽餅，以腐熟後再使用為宜。

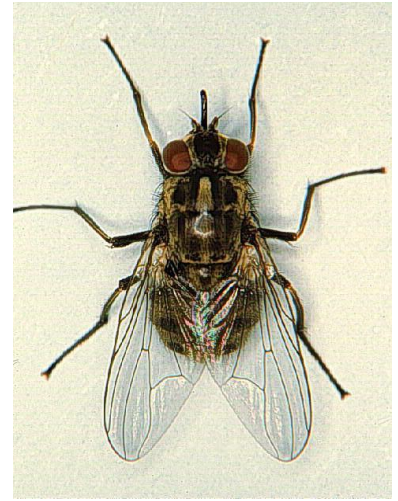
厩刺蠅防治

物理防治

- **牧場周邊除草**：牧場周邊草叢為蚊蠅不取食時的主要棲息處，因此經常除草不利蚊蟲、蒼蠅棲息有助降低成蟲密度。
- **黏蟲板**：
 - 製作厩刺蠅誘殺黏板，以白色塑膠瓦楞板裁剪適當大小塑膠板，刷塗上一層厚的透明黏蟲膠。
 - 將誘殺板設置於畜舍周邊，離地面約 1-2 公尺高度即可發揮誘捕厩刺蠅效果。
 - 不同蠅類對顏色趨性不同，一般蒼蠅則以黃色黏紙效果較佳。
- **捕蠅繩**：
 - 依蠅類偏好棲息於枝條狀物體的習性製作。
 - 使用直徑約 0.3-0.5mm 的草繩，草繩表面塗佈黏蟲膠。
 - 將草繩懸掛於蠅類成蟲棲息環境，即可發揮黏捕成蟲效果。

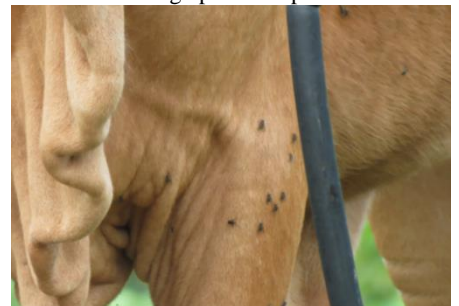
化學防治

- **浸藥捕蠅繩**：
 - 依蠅類偏好棲息於枝條狀物體的習性製作捕蠅繩。
 - 使用直徑約 0.3-0.5mm 草繩，將草繩浸於殺蟲劑中，至藥劑完全滲入繩子中即可（約數分鐘）。
 - 將草繩懸掛於畜舍周邊蠅類成蟲棲息環境，即可發揮觸殺成蟲效果。



圖：厩刺蠅

資料來源：<http://www.ces.ncsu.edu/depts/ent/notes/forage/past&for/past&for.html>



圖：厩刺蠅吸血



圖：黏蟲板：每個方位具兩個 30*45 公分之平面，以谷線對準各方位。陷阱最高點離地 1 公尺，底部利用水泥桶固定



圖：黏蟲板放置地點

農業部動植物防疫檢疫署

● 殺蟲劑噴灑：

- 厩刺蠅不適合噴藥防治。
- 若要採用化學防治，先減少成蟲棲息場所(除草及移除大部分灌木叢)，迫使成蟲到誘殺場所棲息。再將藥噴在畜舍周邊剩餘灌木叢上，或其他平常厩刺蠅會棲息的植被或物體上，發揮最少施藥最大防治效果。

蚊蟲與庫蠅防治：

物理防治：

● 夜間燈光誘集防治：

- 誘蟲燈管須含有紫外線光波，對庫蠅、蚊蟲具有極佳誘捕效果(黑燈管)。
- 集蟲風扇宜選馬力大者，才能有效吸集蚊蟲。
- 集蟲網袋必須極細網目才能有效收集庫蠅這類微小昆蟲；紗窗網目大小網袋只能收集蚊子。
- 注意提醒廠商提供適用電壓之誘蟲燈具。
- 捕蚊燈懸掛於畜舍內，屋簷下懸掛高度以草食動物構不到為原則。
- 日落前開始誘集，每棟畜舍 2-3 盞誘蟲燈。
- 注意網袋是否有破洞，網袋定期清洗，燈管定期擦拭，風扇轉軸定期潤滑油。
- 避免其他燈光干擾、建物雜物擋住光源。

化學防治：

- 牧場周邊灌木叢、草叢及雜物堆為蚊蟲棲息與躲藏之處，應儘可能除，後續再對剩餘少數灌木叢進行施藥，可發揮最大的防治效果。

蜚蟲(壁蝨)防治：

- 畜舍內及周邊除草，降低蜚蟲在動物體傳播路徑。
- 畜舍周邊環境，每 2-3 週用環境用藥殺蜚蟲劑(有機磷劑、壞蟲倒、牛避逃等)噴灑 1 次。
- 避免蜚蟲直接或間接附於褲管上(進入畜舍前要檢視一下，人也可用高濃度防蚊液)侵入畜舍內。
- 驅除媒介蜚蟲之鼠類，包括防鼠設施及滅鼠藥等。
- 依獸醫師指示選用合格動物用藥去除草食動物蜚蟲。

感謝國立中興大學昆蟲系杜武俊教授
提供資料及圖片



圖：庫蠅

資料來源：creatures.ifas.ufl.edu/aquatic/biting_midges.htm



圖：捕蚊燈



圖：捕蚊燈



圖：正在吸血的壁蝨